



玻璃钢水处理罐及配件

POLY GLASS & COMPOSITE TANK AND ACCESSORIES





▶ 滨特尔介绍

总部位于美国明尼苏达州的滨特尔集团成立于1996年，经营业务主要涉及水科技领域和电子机柜行业。其下属的水集团是世界领先的专业水处理设备制造公司之一，在全球拥有50多家分支机构，业务遍布全球100多个国家和地区。现有员工14,000多人，年营业额逾30亿美元，是美国500家最大工业企业之一。

作为玻璃钢专业生产厂，滨特尔水集团具备五十多年的专业制造经验，在美国、印度、中国等地均设有加工厂，拥有STRUCTURAL、PARK、WELLMATE等著名压力容器品牌。作为行业的领导者，2009年滨特尔水集团又全资收购滨特尔清明，在中国打造玻璃钢罐生产基地，专业生产PENTAIR、PARK等品牌罐。

▶ 滨特尔苏州工厂介绍：

滨特尔苏州工厂是美国滨特尔水集团于2001年在中国苏州设立的独资工厂；是Pentair在亚太地区极其重要的实验和生产基地；拥有先进的现代化生产设备和世界一流的生产管理工艺，同时拥有世界水准的生产研发实验室。工厂主要负责玻璃钢压力容器、水泵、膜元件和各种水过滤及净化设备的生产制造；占地约30公顷，分为水处理设备加工车间、水泵生产车间、过滤及净化设备生产车间和办公区四个主要部分；具有大专以上学历的员工占有超过60%，拥有40多名优秀的研发工程师和技术工程师为生产高品质产品提供保障。工厂秉承“以专业的服务为人类贡献出自己的力量”作为执著不变的成长信条。



中国苏州工厂



美国chardon工厂



印度果阿工厂

▶ 压力容器品牌



(100psi&150psi)



(150psi)



(150psi)

▶ 销售网络



ABS内衬玻璃钢罐体 7” -21”



不断发展，生产出具有世界市场竞争力的优质产品

公司的玻璃钢罐体经历十年的生产，现年产能超过20万只，生产技术采用PARK品牌工艺——ABS吹塑内衬玻璃纤维环氧树脂缠绕增强，产品性能达到国际先进水平



产品质保三年，三年内出现质量缺陷
无法使用时免费予以更换

▶ 结构与材质

内衬材料：ABS工程塑料
缠绕材料：高性能环氧树脂和玻璃纤维
底座材料：7” - 16” PP改性塑料
18” - 21” 复合玻璃钢

▶ 特点

- 耐腐蚀
- ABS内衬吹塑成型无缝结构，无泄漏
- 强度高，重量轻
- 运输容易，安装方便

▶ 应用条件

工作压力 $\leq 0.7\text{MPa}$ (100Psi规格) 或 $\leq 1.0\text{MPa}$ (150Psi规格)
工作温度 $\leq 49^\circ\text{C}$
最大真空度127mmHG (5” Hg)
储存运输环境 $> -27^\circ\text{C}$

▶ 设计参数

安全系数 4:1
最小爆破压力400PSI (100psi规格) 或600PSI (150psi规格)
疲劳循环次数 100000次无泄漏

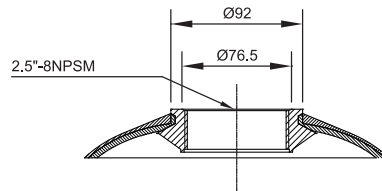
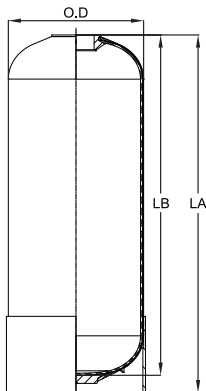


ABS内衬玻璃钢罐体 7" -21"

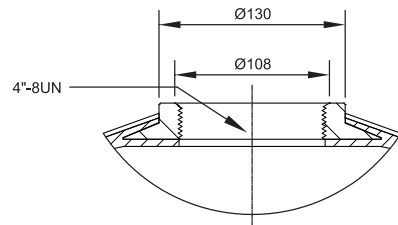
序号	规格	容积	开口形式		高度		高度偏差	直径	直径偏差	重量	底座
NO.	Spec.	L	Top	Bottom	LA mm	LB mm	mm	mm	mm	kg	Base
1	713,2.5T,PP BASE	6.3	2.5" NPSM	\	334	320	± 6.35	182	± 2.54	1.4	PP
2	717,2.5T,PP BASE	8.6	2.5" NPSM	\	428	414		182		1.6	PP
3	735,2.5T,PP BASE	20.1	2.5" NPSM	\	904	890		182		2.8	PP
4	744,2.5T,PP BASE	25.6	2.5" NPSM	\	1132	1118		182		3.4	PP
5	813,2.5T,PP BASE	7.9	2.5" NPSM	\	335	321		207		1.6	PP
6	817,2.5T,PP BASE	11.3	2.5" NPSM	\	446	432		207		1.9	PP
7	835,2.5T,PP BASE	24.0	2.5" NPSM	\	905	891		207		3.2	PP
8	844,2.5T,PP BASE	32.5	2.5" NPSM	\	1131	1117		207		3.9	PP
9	917,2.5T,PP BASE	13.3	2.5" NPSM	\	427	413		232		3.1	PP
10	935,2.5T,PP BASE	32.0	2.5" NPSM	\	905	891		232		3.9	PP
11	942,2.5T,PP BASE	39.0	2.5" NPSM	\	1085	1071		232		4.5	PP
12	948,2.5T,PP BASE	44.7	2.5" NPSM	\	1232	1218		232		4.8	PP
13	1017,2.5T,PP BASE	17.8	2.5" NPSM	\	447	433		257		2.5	PP
14	1035,2.5T,PP BASE	38.6	2.5" NPSM	\	903	889		257		4.5	PP
15	1044,2.5T,PP BASE	49.5	2.5" NPSM	\	1130	1116		257		5.6	PP
16	1054,2.5T,PP BASE	61.9	2.5" NPSM	\	1390	1376		257		6.5	PP
17	1248,2.5T,PP BASE	77.3	2.5" NPSM	\	1233	1223		307		8	PP
18	1252,2.5T,PP BASE	84.8	2.5" NPSM	\	1342	1332		307		8.5	PP
19	1265,2.5T,PP BASE	106.3	2.5" NPSM	\	1650	1640		307		11.8	PP
20	1344,2.5T,PP BASE	82.9	2.5" NPSM	\	1142	1132		334		8.4	PP
21	1354,2.5T,PP BASE	103.6	2.5" NPSM	\	1400	1390	334	9.5	PP		
22	1465,2.5T,PP BASE	145.6	2.5" NPSM	\	1671	1661	360	13.3	PP		
23	1465,4T,PP BASE	145.6	4" -8UN	\	1670	1661	360	13.9	PP		
24	1665,2.5T,PP BASE	187.7	2.5" NPSM	\	1672	1662	410	17.3	PP		
25	1665,4T,PP BASE	187.7	4" -8UN	\	1671	1662	410	17.9	PP		
26	1865,4T,SMC BASE	237.0	4" -8UN	\	1670	1640	± 12.7	465	± 6.35	27.1	SMC
27	2162,4T,SMC BASE	312.0	4" -8UN	\	1690	1580		540		38.5	SMC
28	2162,4T4B,SMC BASE	312.0	4" -8UN	4" -8UN	1820	1570		540		40.0	SMC
29	2162,4T4B,TRIPOD BASE	312.0	4" -8UN	4" -8UN	1990	1570		540		42.0	TRIPOD

产品重量供用户运输时参考

颜色可选：自然色、蓝色、灰色、黑色



2.5"螺口 (8牙/英寸)



4"螺口 (8牙/英寸)



ABS内衬150Psi的罐体已经由WQA (美国水质协会) 根据NSF/ANSI44标准进行检查, 认定其材料安全结构完整
ABS内衬罐体通过MOH认证

PE 内衬罐体 24"—63"



细心、精心、用心打造金牌产品

PE内衬罐体以其优异的耐腐性能以及其强度高，重量轻的特点。被广泛应用于轻工、化工、电子、制药、食品等各个工业领域中。如：软化、除盐、过滤等水处理工艺。罐体容积最大可达3407L。



产品质保五年，五年内出现质量缺陷
无法使用时免费予以更换

▶ 结构与材质

- 内衬材质：高性能PE（聚乙烯）
- 缠绕材质：高性能环氧树脂和玻璃纤维
- 底座材质：复合玻璃钢

▶ 特点

- 适用于商业或工业水处理
- 复合玻璃钢结构，耐腐性能优异
- 强度高，重量轻 运输容易 安装方便
- 滚塑成型内衬，无缝结构无泄漏
- 高强度 RTM/SMC底座

▶ 应用条件

- 工作压力 $\leq 1.02\text{bar}$ (150Psi) 或 $\leq 0.7\text{Bar}$ (100Psi)
- 工作温度 $\leq 49^\circ\text{C}$ (120°F) 螺纹接口 $\leq 65^\circ\text{C}$ (150°F) 法兰接口"
- 最大真空度: 127mmHg (5"Hg)
- 存储运输环境 $> -27^\circ\text{C}$ (-16.6°F)

▶ 设计参数

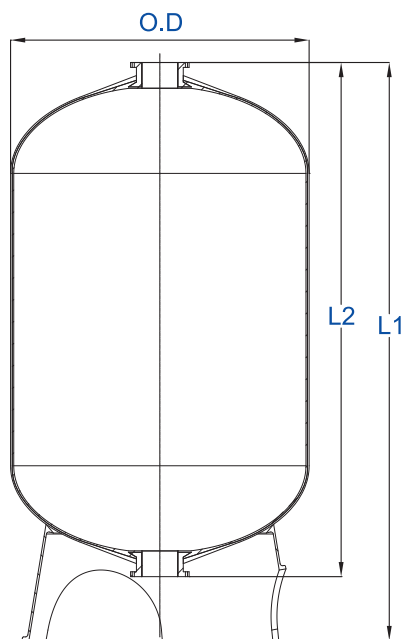
- 安全系数：4:1
- 最小爆破压力：600Psi (150Psi规格)或400Psi (100Psi规格)
- 疲劳循环次数 100,000 无泄漏



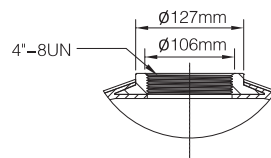
PE 内衬罐体 24"—63"

序号	规格	容积	开口形式		高度		高度偏差	直径	直径偏差	重量	底座
NO.	Spec.	L	Top	Bottom	LA mm	LB mm	mm	mm	mm	kg	Base
1	2472,4T, SMC BASE	450	4"- 8UN	\	1884	1781	± 25.4	616	± 12.7	63.05	SMC
2	2472,4T4B,TRIPOD Base	450	4"- 8UN	4"- 8UN	2217	1786		624.8		63.05	TRIPOD
3	3072,4T, SMC BASE	708	4"- 8UN	\	2005	1824		763.8		98.88	SMC
4	3072,4T4B,TRIPOD Base,	708	4"- 8UN	4"- 8 UN	2179	1773		763.8		106.14	TRIPOD
5	3072,6T, SMC BASE	708	6"- 8UN	\	1991	1810		763.8		98.88	SMC
6	3072,6T6B,TRIPOD Base	708	6"- 8UN	6"- 8UN	2212	1796		766.9		106.14	TRIPOD
7	3672,4T,SMC BASE	999	4"- 8UN	\	2042	1823		914.4		132.45	SMC
8	3672 ,4T4B,TRIPOD Base	999	4"- 8UN	4"- 8UN	2229	1791		914.4		132.45	TRIPOD
9	3672,6T,SMC BASE	999	6"- 8UN	\	2051	1832		914.4		132.45	SMC
10	3672,6T6B,TRIPOD Base	999	6"- 8UN	6"- 8UN	2240	1818		917.4		132.45	TRIPOD
11	3672,6TF,SMC BASE	999	6" FLG	\	2108	1886		917.4		132.45	SMC
12	3672,6TF6BF,TRIPOD Base	999	6" FLG	6" FLG	2296	1934		917.4		132.45	TRIPOD
13	4272,4T4B,TRIPOD Base	1306	4"- 8UN	4"- 8 UN	2230	1937		1073.2		204.12	TRIPOD
14	4272,6TF6BF,TRIPOD Base	1306	6" FLG	6" FLG	2289	1854		1073.2		204.12	TRIPOD
15	4872,6TF6BF,TRIPOD Base	1753	6" FLG	6" FLG	2360	1953		1225.6		249.48	TRIPOD
16	6367,6TF6BF,TRIPOD Base	2271	6" FLG	6" FLG	2068	1704		1625.7		408.23	TRIPOD
17	6386,6TF6BF,TRIPOD Base	3407	6" FLG	6" FLG	2503	2136		1625.7		453.59	TRIPOD

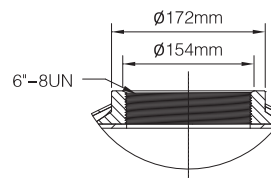
产品重量供用户运输时参考才
颜色可选：自然色、蓝色、灰色



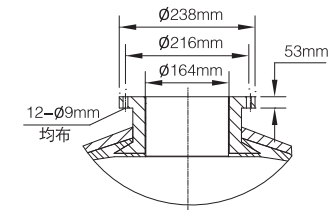
4"-8UN 螺纹接口



6"-8UN 螺纹接口



6"法兰接口



PE内衬罐体已经由WQA（美国水质协会）根据NSF/ANSI61标准进行检查，认定其材料安全。

布水器及适配罐体

序号	规格说明	罐接口形式	罐体直径	
			Inch	mm
顶装布水器				
上布水器				
2201	顶装上水帽,中心管1.05"	2.5"-NPSM	< φ 10"	< φ 250
2203	顶装上水帽,叠片式,中心管1.2"	2.5"-NPSM	φ 12"-16"	φ 300-400
2205	顶装上水帽,适配Fleck阀,中心管1.05"	2.5"-NPSM	< φ 16"	< φ 400
5401	顶装上布水器,汉堡头,中心管1.2"	4"-8UN	φ 16"-30"	φ 400-750
5402	顶装上布水器,汉堡头,中心管1.5"	4"-8UN	φ 16"-40"	φ 400-1000
5601	顶装上布水器,叠片式,中心管1.2"	6"-8UN	φ 24"-36"	φ 600-900
5602	顶装上布水器,叠片式,中心管1.5"	6"-8UN	φ 24"-48"	φ 600-1200
下布水器				
2202	顶装下水帽,中心管1.05"	2.5"-NPSM	< φ 10"	< φ 250
2204	顶装下水帽,叠片式,中心管1.2"	2.5"-NPSM	φ 12"-16"	φ 300-400
2206	顶装下水帽,适配Fleck阀,中心管1.05"	2.5"-NPSM	< φ 16"	φ <400
6001	顶装下布水器,1.2"水帽		φ 16"-30"	φ 400-750
6002	顶装下布水器,1.5"水帽		φ 16"-40"	φ 400-1000
6003	顶装下布水器,1.2"叠片式水帽		φ 14"-30"	φ 350-750
6004	顶装下布水器,1.5"叠片式水帽		φ 14"-40"	φ 350-1000
6010	顶装下布水器,支管,中心管1.5"	4"-8UN	φ 14"-16"	φ 350-400
6011	顶装下布水器,支管,中心管1.5"	4"-8UN	φ 18"	φ 450
6012	顶装下布水器,支管,中心管1.5"	4"-8UN	φ 20"-24"	φ 500-600
6401	顶装下布水器,支管,中心管1.5"	4"-8UN	φ 30"	φ 750
6402	顶装下布水器,支管,中心管1.5"	4"-8UN	φ 36"	φ 900
6801	顶装下布水器,支管,中心管3"	6"-8UN	φ 30"	φ 750
6802	顶装下布水器,支管,中心管3"	6"-8UN	φ 36"	φ 900
6803	顶装下布水器,支管,中心管3"	6"-8UN	φ 40"	φ 1000
6804	顶装下布水器,支管,中心管3"	6"-8UN	φ 48"	φ 1200
6805	顶装下布水器,双层支管,中心管3"	6"-8UN	φ 40"	φ 1000
6806	顶装下布水器,双层支管,中心管3"	6"-8UN	φ 48"	φ 1200
侧装布水器				
上布水器				
7401	侧装上布水器 2"承插接口	4"-8UN	φ 14"-36"	φ 350-900
7601	侧装叠片式上布水器, G2"接口	6"-8UN	φ 30"-36"	φ 750-900
7602	侧装叠片式上布水器, G3"接口	6"-8UN	φ 40"-48"	φ 1000-1200
7603	侧装叠片式上布水器, G4"接口	6"-8UN	φ 40"-48"	φ 1000-1200
7801	侧装上布水器	6"法兰	φ 20"-48"	φ 500-1200
7802	侧装上布水器, 3集散	6"法兰	φ 40"-48"	φ 1000-1200
7803	侧装上布水器, 叠片式, 3"接口	6"法兰	φ 36"	φ 900
7804	侧装上布水器, 叠片式, 3"接口	6"法兰	φ 40"-70"	φ 1000-1800
下布水器				
8410	侧装下布水器, 支管,2"承插接口	4"-8UN	φ 14"-16"	φ 350-400
8411	侧装下布水器, 支管,2"承插接口	4"-8UN	φ 18"-20"	φ 450-500
8413	侧装下布水器, 支管,2"承插接口	4"-8UN	φ 24"	φ 600
8450	侧装下布水器, 支管,2"承插接口	4"-8UN	φ 30"	φ 750
8451	侧装下布水器, 支管,2"承插接口	4"-8UN	φ 36"	φ 900
8613	侧装下布水器, 支管,2"承插接口	6"-8UN	φ 24"	φ 600
8650	侧装下布水器, 支管,2"承插接口	6"-8UN	φ 30"	φ 750
8651	侧装下布水器, 支管,2"承插接口	6"-8UN	φ 36"	φ 900
8801	侧装下布水器, 支管,3"FNPT/FBSP	6"法兰	φ 20"-24"	φ 500-600
8802	侧装下布水器, 支管,3"FNPT/FBSP	6"法兰	φ 30"	φ 750
8803	侧装下布水器, 支管,3"FNPT/FBSP	6"法兰	φ 36"	φ 900
8804	侧装下布水器, 支管,3"FNPT/FBSP	6"法兰	φ 40"	φ 1000
8805	侧装下布水器, 支管,3"FNPT/FBSP	6"法兰	φ 48"	φ 1200
8806	侧装下布水器, 双层支管,3"FNPT/FBSP	6"法兰	φ 60"	φ 1500
8807	侧装下布水器, 双层支管,3"FNPT/FBSP	6"法兰	φ 70"	φ 1800
附件				
1011	宝塔水帽			
1012	螺纹水帽			
1402	4"-2.5"变径			
1403	4"丝堵			
1601	6"-4"变径			
1602	6"丝堵			
1801	6"法兰-丝堵			
1802	6"法兰-4"变径			



型号说明:

配件	1 × × ×
水帽	2 × × ×
顶装上布水	5 × × ×
顶装下布水	6 × × ×
侧装上布水	7 × × ×
侧装下布水	8 × × ×

第二位数字:

2:	2.5" NPSM接口
4:	4" — 8UN 接口
6:	6" — 8UN 接口
8:	6" 法兰接口



www.pentairaqua.com

亚太区总部：上海市和延安西路1118号龙之梦大厦21楼
电话：021-32114588 传真：021-32114580
苏州工厂：苏州市何山路371号
电话：0512-66617690 传真：0512-66611178
北京办事处：北京市朝阳区东四环中路82号金长安商务大厦A205
电话：010-82250955 传真：010-82253599

免费热线电话 800-820-6671



经销商